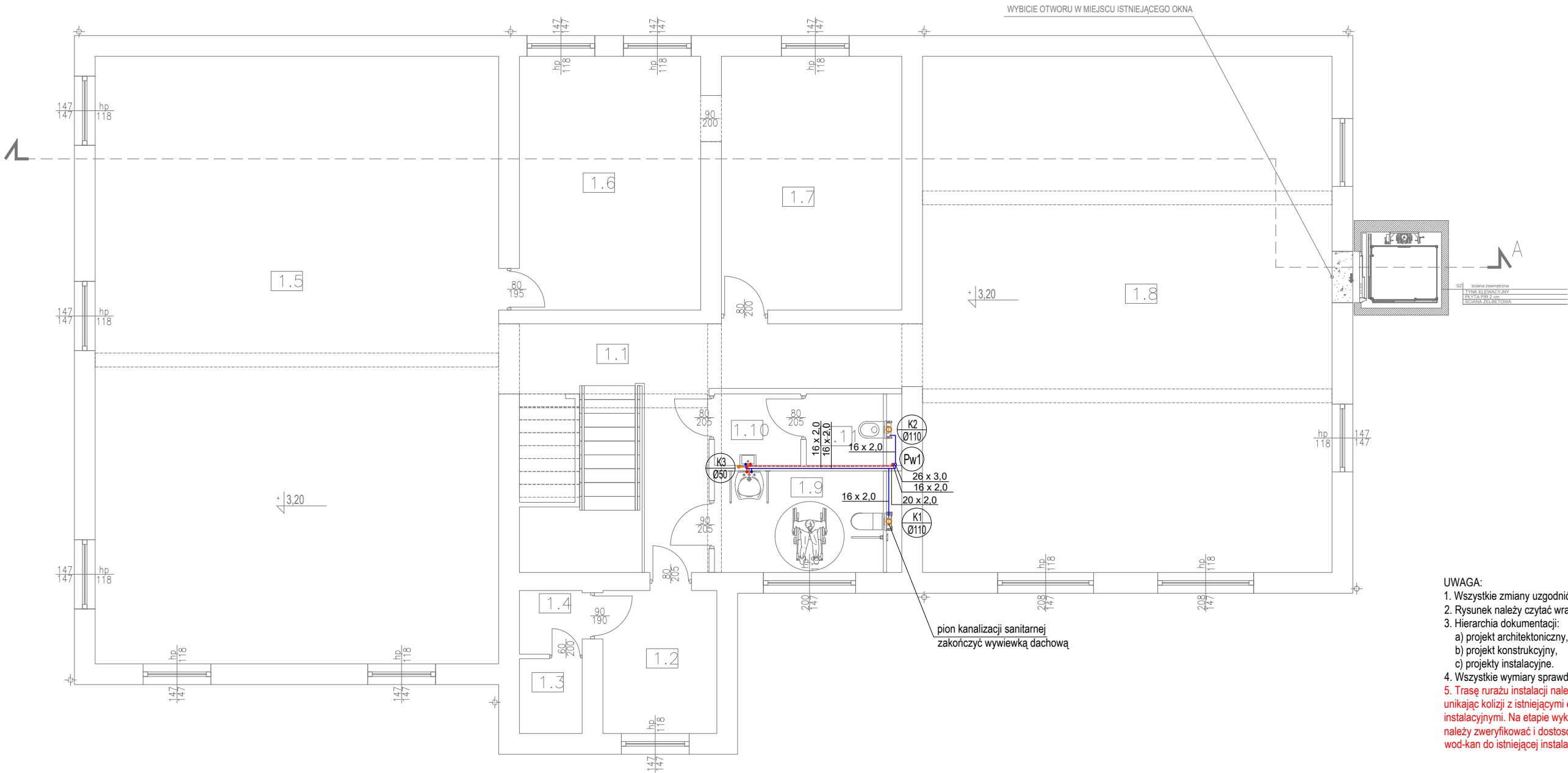


zestawienie powierzchni użytkowej		
1.01	schody/komunikacja	23.05
1.02	pomieszczenie techniczne	7.66
1.03	pomieszczenie techniczne	2.20
1.04	pomieszczenie techniczne	1.88
1.05	sala	115.24
1.06	kuchnia	21.62
1.07	kuchnia	21.51
1.08	sala	99.37
1.09	toaleta damska i dla niepełnosprawnych	8.93
1.10	umywalka męska	2.90
1.11	wc męskie	2.90
łącznie		####



- UWAGA:
- Wszystkie zmiany uzgodnić z projektantem.
  - Rysunek należy czytać wraz ze specyfikacją, rys. branżowymi.
  - Hierarchia dokumentacji:
    - projekt architektoniczny,
    - projekt konstrukcyjny,
    - projekty instalacyjne.
  - Wszystkie wymiary sprawdzić na budowie.
  - Trasę ruru instalacji należy zweryfikować na budowie, unikając kolizji z istniejącymi elementami konstrukcyjnymi i instalacyjnymi. Na etapie wykonawstwa po wykonaniu odkrywek, należy zweryfikować i dostosować trasę i średnice instalacji wod-kan do istniejącej instalacji w budynku.

- WYTYCZNE:
- Przejścia instalacji między strefami pożarowymi zabezpieczyć ppoż.
  - Izolacje termiczne zastosowane w instalacjach sanitarnych należy wykonać w sposób zapewniający nierozprzestrzenianie ognia.

- LEGENDA:
- kanalizacja sanitarna
  - kanalizacja sanitarna prowadzona podstropowo
  - instalacja wody zimnej
  - instalacja wody ciepłej
  - pion kanalizacji sanitarnej o średnicy Ø110
  - pion wodociagowy

Średnice podejścia instalacji wodociagowej:  
Ø16x2,0 (umywalka, zlew, miska ustępowa, złączka)

Podejścia kanalizacji sanitarnej pod:  
Ø50 (umywalka, zlew, zmywarka, wpust podłogowy)  
Ø110 (miska ustępowa)

Temat	Budynek Ochotniczej Straży Pożarnej		
Lokalizacja	dz. nr 261/2 w Podegrodziu, obr. Olszana [0008]		
Branża	Instalacje sanitarne		
Nazwa rysunku	Schemat instalacji wod-kan - rzut piętra		
Projektant	mgr inż. Anna Słysz nr upr. MAP/0237/PWBS/20		
Proj. techniczny	data 05.2025 r.	skala 1:100	rys. nr IS-2